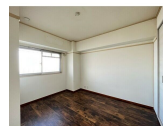
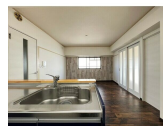


FOR RENT

南面バルコニー 2F以上 角住戸



間取りの「S」はサービスルーム(納戸)です。

図面と現況が異なる場合は現況が優先となります。

賃料	113,000円		
間取り	3LDK	物件種別	マンション
管理費	6,000円	共益費	-
雑費	-		
敷金	無	礼金	2ヶ月
敷引/償却金	-/-	保証金	無
交通	名古屋地下鉄鶴舞線 鶴舞駅 徒歩10分 名古屋地下鉄名城線 東別院駅 徒歩11分		
物件所在地	愛知県名古屋市昭和区白金1丁目1-4		
建物名・部屋番号	プレザント白金		
構造・規模	鉄骨鉄筋コンクリート 10階建 7階		
専有面積	63.83㎡	向き	南
築年月	1986年2月	入居時期	2026年6月下旬予定
仲介料	無	損害保険	有
更新料		契約期間	2年
駐車場	空無 駐輪場 バイク置き場		
その他費用	[一時金] 消毒施工代: 22,000円 鍵交換代: 16,500円 [月次費用] 町費: 300円 24時間サービス: 1,100円 [備考] ペット飼育時条件変更なし		
入居諸条件	ペット可		
保証会社			
設備	エレベーター 敷地内ゴミ置き場 システムキッチン 対面式キッチン L字型キッチン カウンターキッチン		
備考	NAGOYA家不動産はこの物件が仲介手数料0円でご紹介可能! 当店オススメ物件!是非、お問い合わせください TEL 052-753-7581		

情報更新日 2026年6月16日

No.0000043121

愛知県知事(3)第22088号
公益社団法人全日本不動産協会



株式会社なごやか不動産 本店

愛知県名古屋市千種区今池1丁目1-1

TEL:052-753-7581

FAX:052-753-7582

E-mail: chikusa@nagoyakafudousan.com

URL: http://nagoyakafudousan.com



携帯サイトから物件詳細を閲覧できます!

取引態様	手数料負担の割合	貸主	借主
仲介元付(一般)	手数料配分の割合	元付	客付