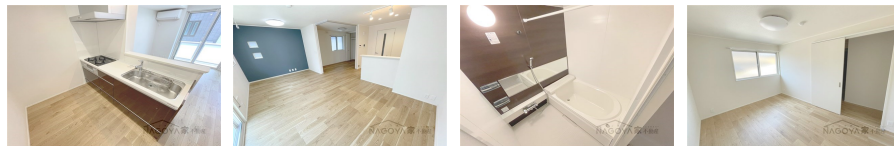


防犯カメラ 南面バルコニー オートロック 角住戸 南面リビング



賃料	128,000円		
間取り	2LDK	物件種別	アパート
管理費	7,000円	共益費	-
雑費	-		
敷金	1ヶ月	礼金	無
敷引/償却金	-/-	保証金	無
交通	名古屋地下鉄鶴舞線 庄内通駅 徒歩9分 名古屋地下鉄鶴舞線 庄内緑地公園駅 徒歩21分		
物件所在地	愛知県名古屋市西区又穂町2丁目22		
建物名・部屋番号	HEIM MAISON 庄内通駅東B棟		
構造・規模	軽量鉄骨 3階建 1階		
専有面積	61.9㎡	向き	南
築年月	2026年2月	入居時期	即時
仲介料	無	損害保険	有
更新料	新賃料 0.5ヶ月	契約期間	1年
駐車場	有(敷地内) 9900円/月 ~ 駐輪場		
その他費用	[一時金] クラブ会費：19,800円 [月次費用] 太陽光設備利用料：2,200円		
入居諸条件			
保証会社			
設備	宅配BOX システムキッチン 対面式キッチン カウンターキッチン ガスコンロ 設置済 3口以上コンロ		
備考	NAGOYA家不動産はこの物件が仲介手数料0円でご紹介可能！当店オススメ物件！是非、お問い合わせください TEL 052-753-7581		

間取りの「S」はサービスルーム(納戸)です。

図面と現況が異なる場合は現況が優先となります。

情報更新日 2026年6月4日

No.0000043140

愛知県知事(3)第22088号
公益社団法人全日本不動産協会

株式会社なごやか不動産 本店

愛知県名古屋市千種区今池1丁目1-1
TEL:052-753-7581 FAX:052-753-7582
E-mail: chikusa@nagoyakafudousan.com
URL: http://nagoyakafudousan.com



携帯サイトから物件詳細を閲覧できます！

取引態様	手数料負担の割合	貸主	借主
仲介元付(一般)	手数料配分の割合	元付	客付