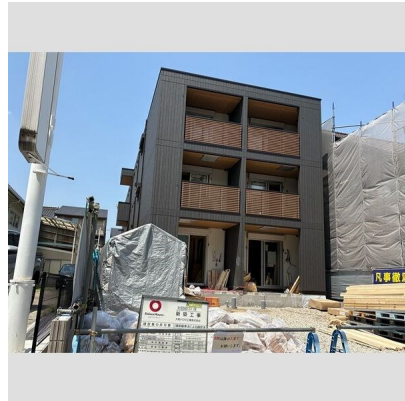


南面バルコニー オートロック



賃料	130,000円		
間取り	1LDK	物件種別	アパート
管理費	8,000円	共益費	-
雑費	-		
敷金	5万円	礼金	15万円
敷引/償却金	-/-	保証金	無
交通	名古屋地下鉄鶴舞線 浄心駅 徒歩5分 名古屋地下鉄鶴舞線 浅間町駅 徒歩10分		
物件所在地	愛知県名古屋市西区城西4丁目303		
建物名・部屋番号	セレスティア城西		
構造・規模	軽量鉄骨 3階建 1階		
専有面積	52.83㎡	向き	南
築年月	2026年7月	入居時期	2026年7月下旬予定
仲介料	無	損害保険	有
更新料	50,000円	契約期間	1年
駐車場	有(敷地内) 12100円/月 ~ 駐輪場		
その他費用	[一時金] カードキー設定料: 22,000円 [月次費用] 入居サポート: 1,320円 [備考] ペット飼育時礼金+5万円 退去時クリーニング費用 退去時 36,300円(税込)		
入居諸条件	ペット可		
保証会社			
設備	宅配BOX システムキッチン 対面式キッチン カウンターキッチン ガスコンロ 設置済 バス・トイレ別		
備考	NAGOYA家不動産はこの物件が仲介手数料0円でご紹介可能! 当店オススメ物件!是非、お問い合わせください TEL 052-753-7581		

間取りの「S」はサービスルーム(納戸)です。

図面と現況が異なる場合は現況が優先となります。

情報更新日 2026年6月8日

No.0000043198

愛知県知事(3)第22088号
公益社団法人全日本不動産協会

株式会社なごやか不動産 本店

愛知県名古屋市千種区今池1丁目1-1
TEL:052-753-7581 FAX:052-753-7582
E-mail: chikusa@nagoyakafudousan.com
URL: http://nagoyakafudousan.com



携帯サイトから物件詳細を閲覧できます!

取引態様	手数料負担の割合	貸主	借主
仲介元付(一般)	手数料配分の割合	元付	客付